

組 織(平成 20 年 3 月 31 日現在)

1. 会員数

会員区分	18 年度末会員数	新規加入者数	脱 退 者 数	分 類 変 更	19 年度末会員数
法 人	21,589	1,007	1,252	11	21,355
団 体	694	39	28	4	709
個 人	6,505	475	694	51	6,235
特別会員	1,124	169	125	36	1,204
合 計	29,912	1,690	2,099	0	29,503

* 新規加入者数は会員の復活分を含む。

資本金別会員数 (特別会員を含む)

資本金	会員数	構成比
1000 万円未満	3,269	14.8%
1000 万～3000 万円未満	12,064	54.5%
3000 万～ 1 億円未満	4,110	18.6%
1 億～ 3 億円未満	860	3.9%
3 億～ 10 億円未満	652	2.9%
10 億円以上	1,166	5.3%
合 計	22,121	100.0%

従業員数別会員数

従業員数	会員数	構成比
5 人以下	9,019	30.6%
6～20 人	8,548	29.0%
21～50 人	4,063	13.8%
51～100 人	2,056	7.0%
101～300 人	2,333	7.9%
301 人以上	3,484	11.8%
合 計	29,503	100.0%(注)

地域別会員数

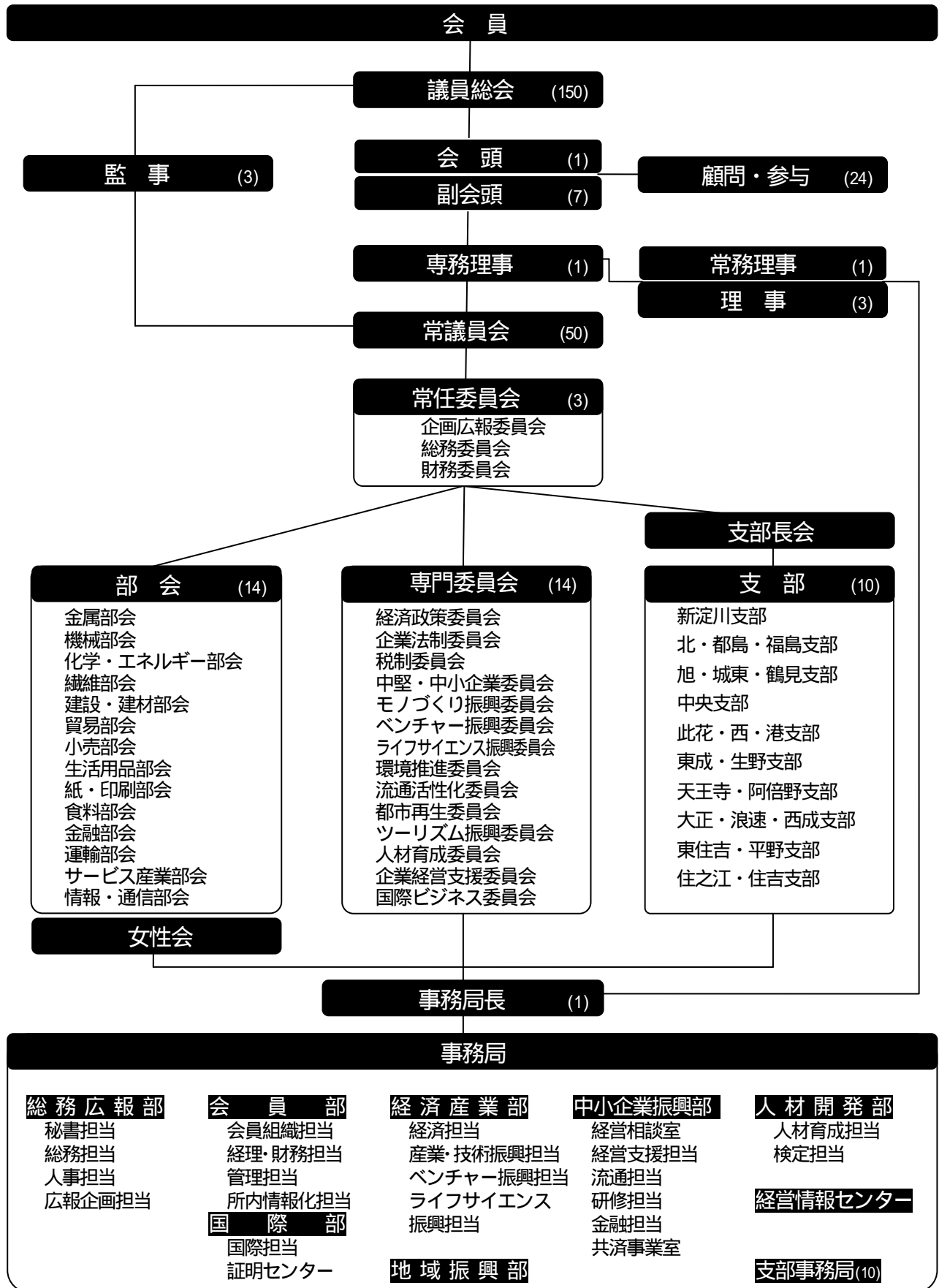
区 名	会員数	構成比
北	3,800	12.9%
都 島	574	1.9%
福 島	805	2.7%
此 花	310	1.1%
中 央	6,463	21.9%
西	2,543	8.6%
港	552	1.9%
大 正	419	1.4%
天王寺	868	2.9%
浪 速	812	2.8%
西淀川	701	2.4%
東淀川	573	1.9%
東 成	831	2.8%
生 野	699	2.4%
旭	365	1.2%
城 東	694	2.4%
阿倍野	560	1.9%
住 吉	434	1.5%
東住吉	635	2.2%
西 成	495	1.7%
淀 川	1,486	5.0%
鶴 見	349	1.2%
住之江	662	2.2%
平 野	781	2.6%
市域外	3,092	10.5%
合 計	29,503	100.0%(注)

業種別会員数

業 種	会員数	構成比
卸売・小売業	8,701	29.5%
製造業	7,833	26.5%
サービス業	5,080	17.2%
建設業	2,607	8.8%
情報通信業	1,410	4.8%
不動産業	902	3.1%
運輸業	866	2.9%
飲食店・宿泊業	678	2.3%
金融・保険業	470	1.6%
教育・学習支援業	224	0.8%
医療・福祉	195	0.7%
複合サービス事業	166	0.6%
その他	371	1.3%
合 計	29,503	100.0%(注)

(注)四捨五入のため、構成比の合計は合計欄と一致しない。

2.組織図



3.部会・委員会と担当事務局

部 会 等	委 員 会	担当事務局
女性会	総務 企画広報	総務広報部 秘書担当 総務担当 人事担当 広報企画担当
	財務	会員部 会員組織担当 経理・財務担当 管理担当 所内情報化担当
貿易	国際ビジネス	国際部 国際担当 証明センター
紙・印刷、金融 金属、機械、化学・エネルギー 情報・通信	経済政策、企業法制、税制、中堅・中小企業 モノづくり振興、環境推進 ベンチャー振興 ライフサイエンス振興	経済産業部 経済担当 産業・技術振興担当 ベンチャー振興担当 ライフサイエンス振興担当
建設・建材、生活用品、食料、運輸	都市再生、ツーリズム振興	地域振興部
繊維 小売、サービス産業	企業経営支援 流通活性化	中小企業振興部 経営相談室 経営支援担当 流通担当 研修担当 金融担当 共済事業室
	人材育成	人材開発部 人材育成担当 検定担当
		経営情報センター