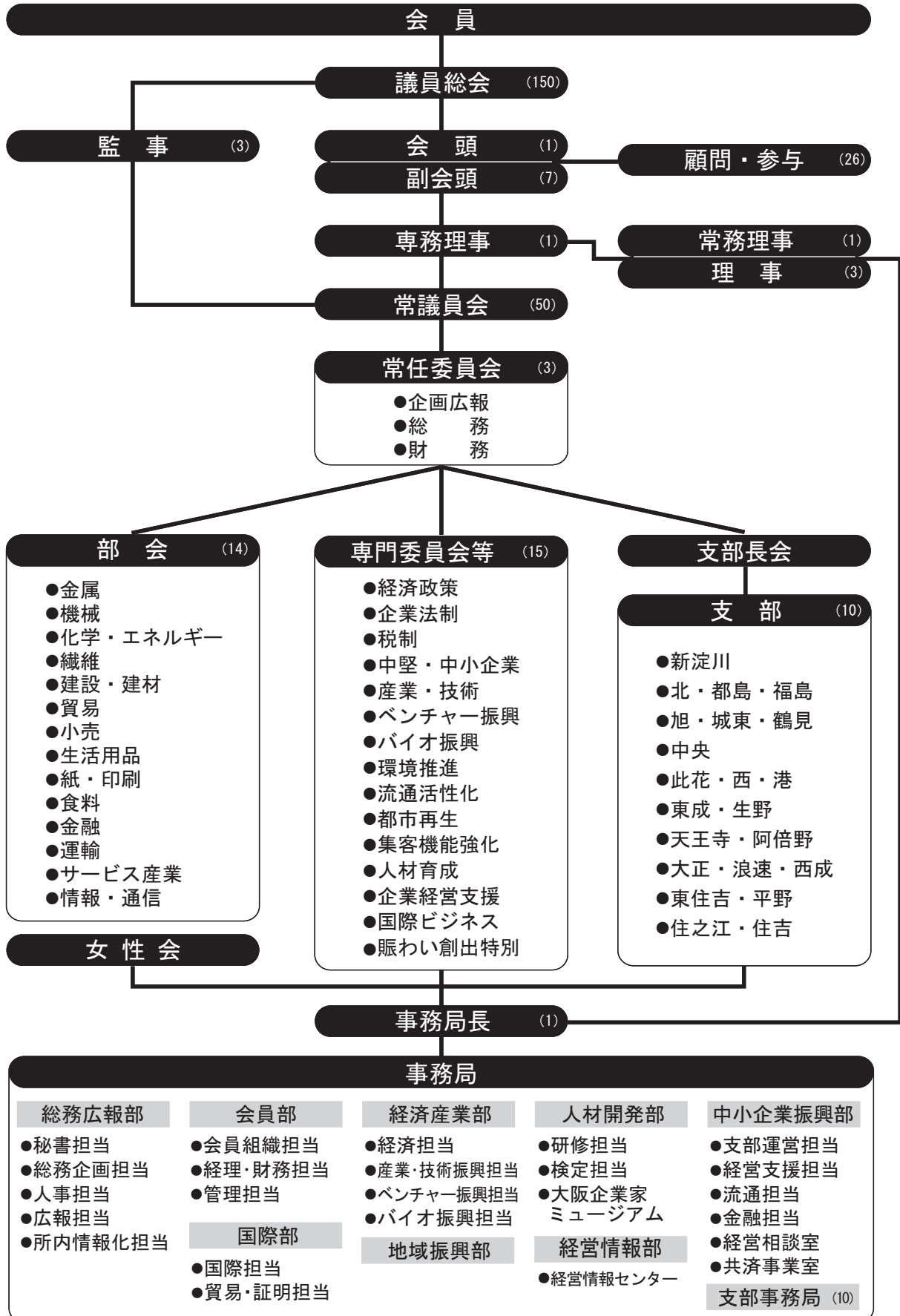


VII. 組織

本会議所組織図

(平成17年 3月31日現在)



部会・委員会と担当事務局

(平成17年3月31日現在)

部 会 等	委 員 会 等	部 署
女性会	企画広報、総務、賑わい創出特別	総務広報部 秘書担当 総務企画担当 人事担当 広報担当 所内情報化担当
	財務	会 員 部 会員組織担当 経理・財務担当 管理担当
貿易	国際ビジネス	国 際 部 国際担当 貿易・証明担当
紙・印刷、金融 金属、機械、化学・エネルギー 情報・通信	経済政策、企業法制、税制、中堅・中小企業 産業・技術、環境推進 ベンチャー振興 バイオ振興	経 済 産 業 部 経済担当 産業・技術振興担当 ベンチャー振興担当 バイオ振興担当
建設・建材、生活用品、 食料、運輸	都市再生、集客機能強化	地 域 振 興 部
	人材育成	人 材 開 発 部 研修担当 検 定 担 当 大阪企業家ミュージアム
		経 営 情 報 部 経営情報センター
繊維 小売、サービス産業	企業経営支援 流通活性化	中 小 企 業 振 興 部 支部運営担当 経営支援担当 流 通 担 当 金 融 担 当 経 営 相 談 室 共 済 事 業 室